

auditoriums dévoilent leurs coups de cœur de l'été

135 - JUILLET/AOUT 2008

haute fidélité

**CLASSEMENT
HAUTE FIDELITE**

Les

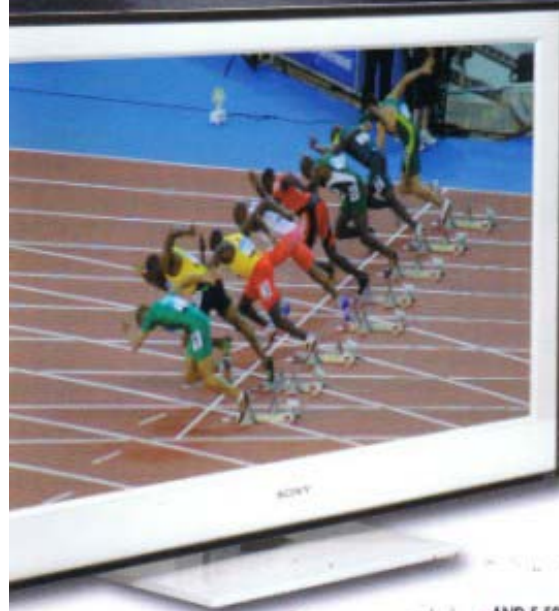
100

**meilleurs
produits**

**OS
ADO INIT
NOUVEAU
OK &
PERFORMANCES
CHOC !**

EXCLUSIF

Nu Force Icon
Dynaudio X16
Vincent SV123
Linn Akurate DS
Magico V3



DOSSIER ECRANS PLATS
Savourez les JO en HD...

L 15813 - 135 - F: 5,50 €



LA CATEGORIE A REGROUPE LES APPAREILS LES PLUS AMBITIEUX QUE NOUS AYONS RENCONTRE. IL S'AGIT DE PRODUITS REALISES SANS LA MOINDRE CONCESSION DANS LE BUT DE DELIVRER LA MEILLEURE PERFORMANCE POSSIBLE ET CELA QUEL QUE SOIT LE PRIX DE VENTE. VOUS TROUVEREZ DONC DANS CES PAGES L'ULTIME SELECTION DES BOLIDES DEDIES A LA REPRODUCTION SONORE SANS COMPROMIS.

LECTEURS CD

English translation of the text at the bottom of this page for the ESOTERIC X01D2:

Please find attached the recommended "Classe A" components coming from the french magazine Haute-Fidélitéor:

Here after a short translation for the X-01D2:

"Construction quality that verges on bunker-building, gorgeous cosmetics, interesting technological twists like user-selectable upsampling; improvements in dynamic range, clarity, image focus, bass definition and extension; the tonal equilibre is of a righteousness impossible to fault; 25 kilograms of technical mastery and innovation..."

ESOTERIC X-01 D2 **Prix : 16 190 euros**

Ce gros lecteur de CD intégré est construit de façon absolument exceptionnelle. Le déploiement de technologie n'a d'égal que la pléthorique débauche de composants tous plus sélectionnés les uns que les autres. Au final, cette machine à la mécanique Neo de haute volée et aux quatre convertisseurs Burr Brown PCM 1704 en double différentiel symétrique offre le confort d'une sortie stéréo et multicanal en SACD. Bref 25 kilogrammes de maîtrise technique et d'innovation...



Ecoute : Quel que soit le compartiment du jeu sonore dans lequel évolue le lecteur japonais, il sait en tirer la quintessence. Le grave descend très bas avec une extension très importante et une énergie exceptionnelle, et une précision... L'aigu est cristallin et redoutablement rigoureux. L'équilibre tonal est d'une droiture impossible à prendre en défaut : un modèle de rectitude. La dynamique enfin, est remarquable à tout niveau.